



CAPTURE

Soddisfiamo tutte le tue esigenze di rilevamento dei movimenti, sempre.



Modelli cablati di Grado 2 con montaggio a soffitto

Un buon sistema di sicurezza si giudica dalla sua capacità di rilevamento. La tua reputazione, la tua azienda, il tuo futuro e il benessere dei tuoi clienti, tutto questo dipende dalla scelta del sistema di rilevamento dei movimenti giusto.

La nuova gamma di rilevatori di movimento di Texecom, Capture, è la gamma di rilevatori più facile da installare, affidabile e performante, di sempre. I rilevatori cablati con montaggio a soffitto di Grado 2 offrono una varietà di PIR a 4 elementi omni-direzionali o dispositivi a doppia tecnologia.

CQ - PIR a 4 elementi con montaggio a soffitto

- Copertura 9,3 m/360°
- Piro a quattro elementi
- Modalità sensibilità ridotta facoltativa
- Conforme allo standard EN50131-2-2 Grado 2



CD - Doppia tecnologia a 4 elementi con montaggio a soffitto

- Copertura 9,3 m/360°
- Piro a quattro elementi
- Modalità bassa sensibilità/Doppia tecnologia/CloakWise
- Conforme allo standard EN50131-2-4 Grado 2



Dettagli installatore:

capture.texe.com

Texecom

Prestazioni di rilevamento eccezionali

Il team di progettazione di Texecom ha iniziato con la geometria ottica perfetta per il rilevamento dei movimenti e successivamente ha sviluppato un bellissimo design a basso profilo minimalista che celebra, piuttosto che nascondere, le sue prodezze ottiche.

Tutti i modelli Capture con montaggio a soffitto usano i rilevatori PIR a quattro elementi omni-direzionali per una panoramica a 360°.

Copertura conforme

A differenza di molti altri produttori, l'intera copertura è certificata in maniera indipendente secondo lo standard EN50131-2.



Modello	Número de Pieza	Descripción	Montaggio	Grado EN	Conformità	Opzioni	Piro	Microonde	Gamma	Coverage	Altura de Montaje	LED
CQ	AKF-0001	Ceiling Mount Quattro PIR	Soffitto	G2	EN50131-2-2	LW	Quattro		9.3m	360°	2.4m - 3.6m	Cianno
CD	AKG-0001	Montaggio a Soffitto Quattro Doppia Tecnologia	Soffitto	G2	EN50131-2-4	LW, CW, DT	Quattro	•	9.3m	360°	2.4m - 3.6m	Tricolore

Tasto opzioni: LW = modalità sensibilità ridotta CW = modalità CloackWise DT = modalità doppia tecnologia

Affidabilità su cui puoi fare affidamento

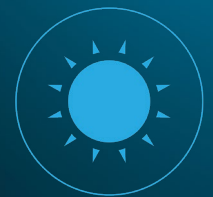
Texecom sa che l'affidabilità è alla base della fiducia che si ripone in un sistema di allarme antintrusione e ha sviluppato la gamma Capture per offrire i rilevatori di movimento più affidabili, resilienti e robusti mai creati fino a oggi.



Regolazione automatica della sensibilità



Compensazione digitale della temperatura



Rifiuto attivo della luce bianca



Coperchio per montaggio a soffitto



Resistori EOL integrati



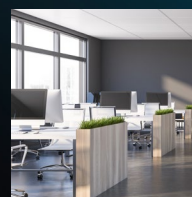
Morsetto regolabile

Installazione in pochi secondi

La gamma Capture è stata progettata pensando all'installatore e include una serie di funzioni pensate per agevolarne il compito, rendendo l'installazione e la messa in funzione un vero e proprio gioco da ragazzi.

Applicazioni

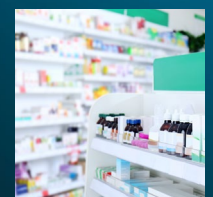
I rilevatori di movimento Capture offrono prestazioni eccellenti in un'ampia gamma di applicazioni di sicurezza professionali.



Ufficio



Vendita al dettaglio



Salute

Per le specifiche tecniche, vedi il manuale tramite l'app mobile TexecomPro. Visita digital.texecom.com/pro per maggiori informazioni.

